

GN 770

Tulejki pozycjonujące

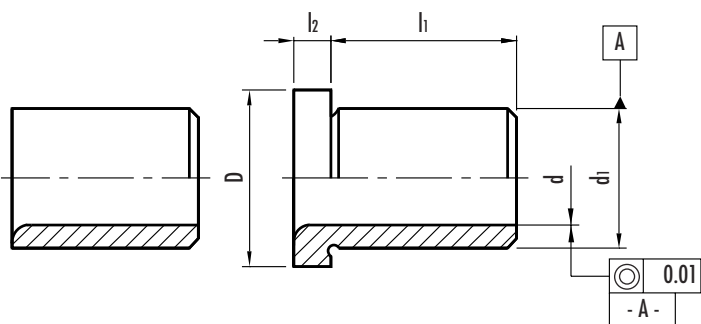
- **Stal nawęglana hartowana**, tulejka dostępna w wersji z kryzą (typ B) lub bez (typ A).

Tulejki pozycjonujące GN 770 stosowane są z reguły z kołkami GN 771.



typ A

typ B



GN 771

Kołki pozycjonujące

- **Stal nawęglana hartowana.**

Kołki pozycjonujące GN 771 stosowane są z reguły z tulejkami GN 770.

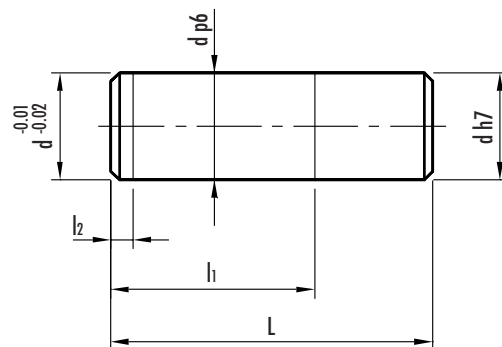


9

462

Elementy maszyn

Elementy standardowe	Główne wymiary					Masa
Oznaczenie	d G6	l1	d1 p6	l2	D	gram
GN 770-5-8-A	5	8	-	-	-	5
GN 770-5-10-A		10	-	-	-	5
GN 770-5-12-A		12	10	-	-	6
GN 770-5-16-A		16	-	-	-	7
GN 770-5-8-B	5	8	-	-	-	5
GN 770-5-10-B		10	10	3	14	5
GN 770-5-12-B		12	-	-	-	10
GN 770-5-16-B		16	-	-	-	10
GN 770-6-8-A	6	8	-	-	-	5
GN 770-6-10-A		10	10	-	-	5
GN 770-6-12-A		12	-	-	-	5
GN 770-6-16-A		16	-	-	-	7
GN 770-6-8-B	6	8	-	-	-	6
GN 770-6-10-B		10	10	3	14	5
GN 770-6-12-B		12	-	-	-	5
GN 770-6-16-B		16	-	-	-	10
GN 770-8-10-A	8	10	-	-	-	5
GN 770-8-12-A		12	12	-	-	6
GN 770-8-16-A		16	-	-	-	8
GN 770-8-20-A		20	-	-	-	10
GN 770-8-10-B	8	10	-	-	-	10
GN 770-8-12-B		12	12	4	16	10
GN 770-8-16-B		16	-	-	-	10
GN 770-8-20-B		20	-	-	-	15
GN 770-10-10-A	10	10	-	-	-	5
GN 770-10-12-A		12	15	-	-	10
GN 770-10-16-A		16	-	-	-	12
GN 770-10-20-A		20	-	-	-	15
GN 770-10-10-B	10	10	-	-	-	14
GN 770-10-12-B		12	15	4	19	19
GN 770-10-16-B		16	-	-	-	20
GN 770-10-20-B		20	-	-	-	24



Elementy standardowe	Główne wymiary				Masa
Oznaczenie	d p6/h7	L	l1	l2	gram
GN 771-5-10	5	10	7	-	1
GN 771-5-15		15	10	1.5	2
GN 771-5-20		20	13	-	3
GN 771-6-10	6	10	7	-	4
GN 771-6-15		15	10	1.5	3
GN 771-6-20		20	13	-	5
GN 771-8-20	8	20	13	-	10
GN 771-8-25		25	16	2	13
GN 771-8-30		30	19	-	16
GN 771-10-25	10	25	16	2	15
GN 771-10-30		30	19	-	18